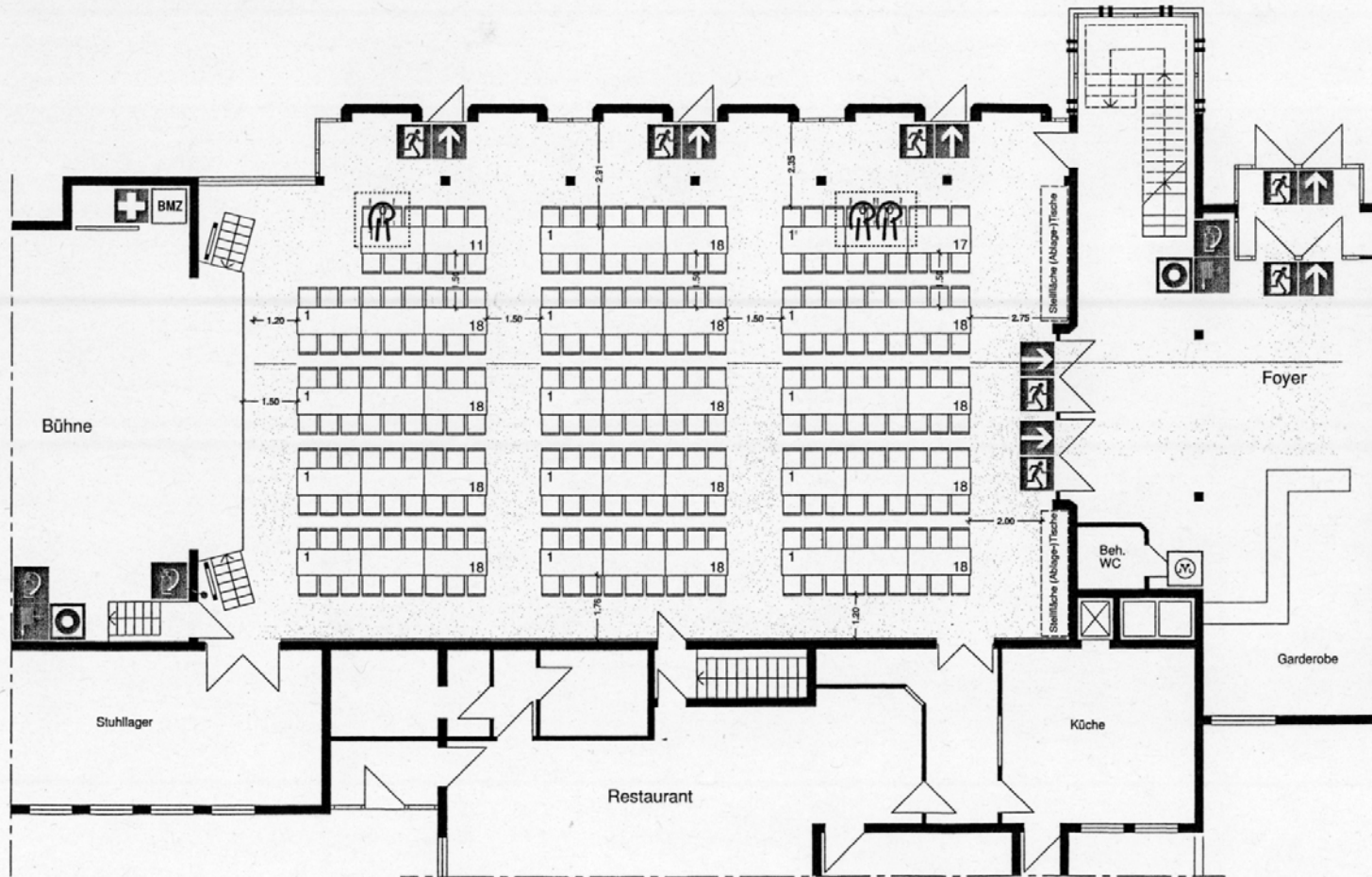
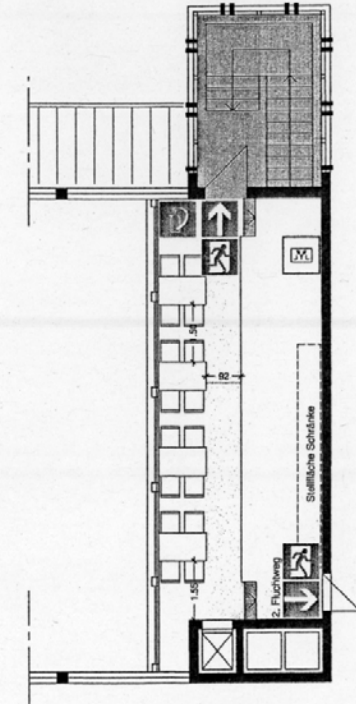


# ERDGESCHOSS



# EMPORE



Stadt Ostfildern  
Baurecht  
Postfach 11 20  
73747 Ostfildern

16.10.2008  
*Beck*

Die Bestuhlung/Befischung kann unter folgenden Bedingungen verändert werden:

- 1) Die ausgewiesenen Rettungswege bleiben frei,
- 2) Die einzige Veränderung besteht im Weglassen von Stühlen/Tischen,
- 3) Die verbleibenden Stühle/Tische werden unter Einhaltung der in diesem Plan vorgegebenen Mindestabstände aufgestellt und
- 4) Auf Flächen, auf denen laut diesem Plan keine Stühle/Tische stehen, wird nichts aufgestellt.

BESTUHLUNGSPLAN		
Objekt:	Waldheimhalle Ruit	
Maßstab:	1 : 100	Stockwerk: EG u. Empore
Stand:	Juli 2008	Variante: BI V1.0 080724
Sitzplätze EG:	259	Rollstuhlfahrerplätze EG: 3 Empore: 16
Planersteller:		Dienstleistungen für Versammlungsstättenbetreiber Schweriner Weg 4 71672 Marbach www.dvh-fb.de 07144-861457