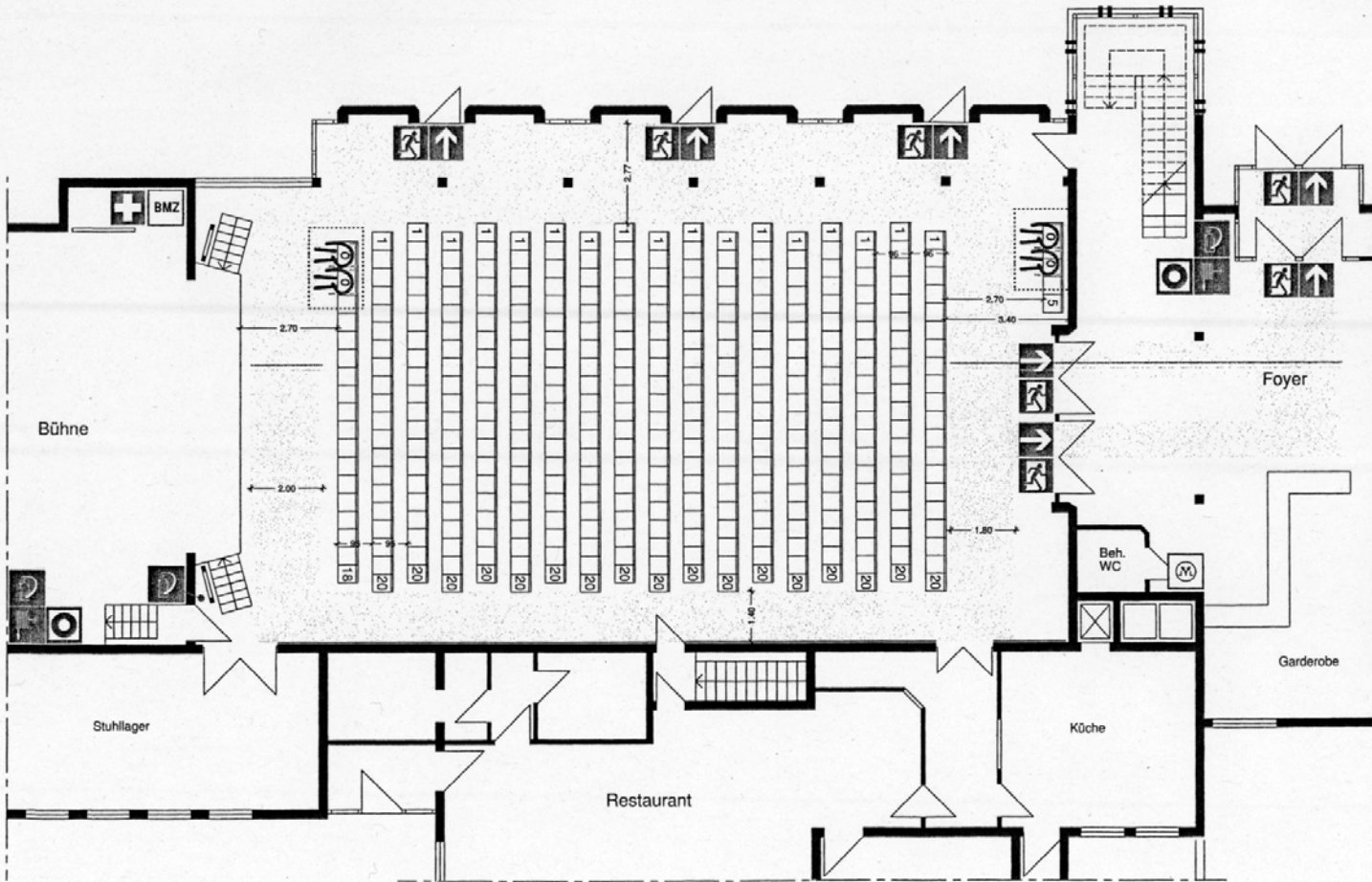
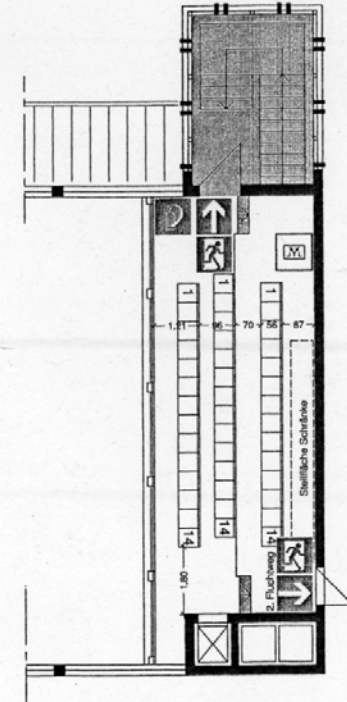


ERDGESCHOSS



EMPORE



Stadt Ostfildern
Baurecht
Postfach 1120
73747 Ostfildern

16.10.2008
Edel

Die Bestuhlung/Bettfischung kann unter folgenden Bedingungen verändert werden:

- 1) Die ausgewiesenen Rettungswege bleiben frei,
- 2) Die einzige Veränderung besteht im Weglassen von Stühlen/Tischen,
- 3) Die verteilenden Stühle/Tische werden unter Einhaltung der in diesem Plan vorgegebenen Mindestabstände aufgestellt und
- 4) Auf Flächen, auf denen laut diesem Plan keine Stühle/Tische stehen, wird nichts aufgestellt.

| BESTUHLUNGSPLAN | | | |
|----------------------------|---|------------|--|
| Objekt: Waldheimhalle Ruit | | | |
| Maßstab: 1 : 100 | Stockwerk: EG u. Empore | | |
| Stand: Juli 2008 | Variante: RI V1.0 080724 | | |
| Sitzplätze EG: 358 | Rollstuhlfahrerplätze EG: 4 | Empore: 42 | |
| Planersteller: |  Dienstleistungen für Versammlungsstättenbetreiber Schweriner Weg 4 71672 Marbach www.dwb-ft.de 07144-861457 | | |