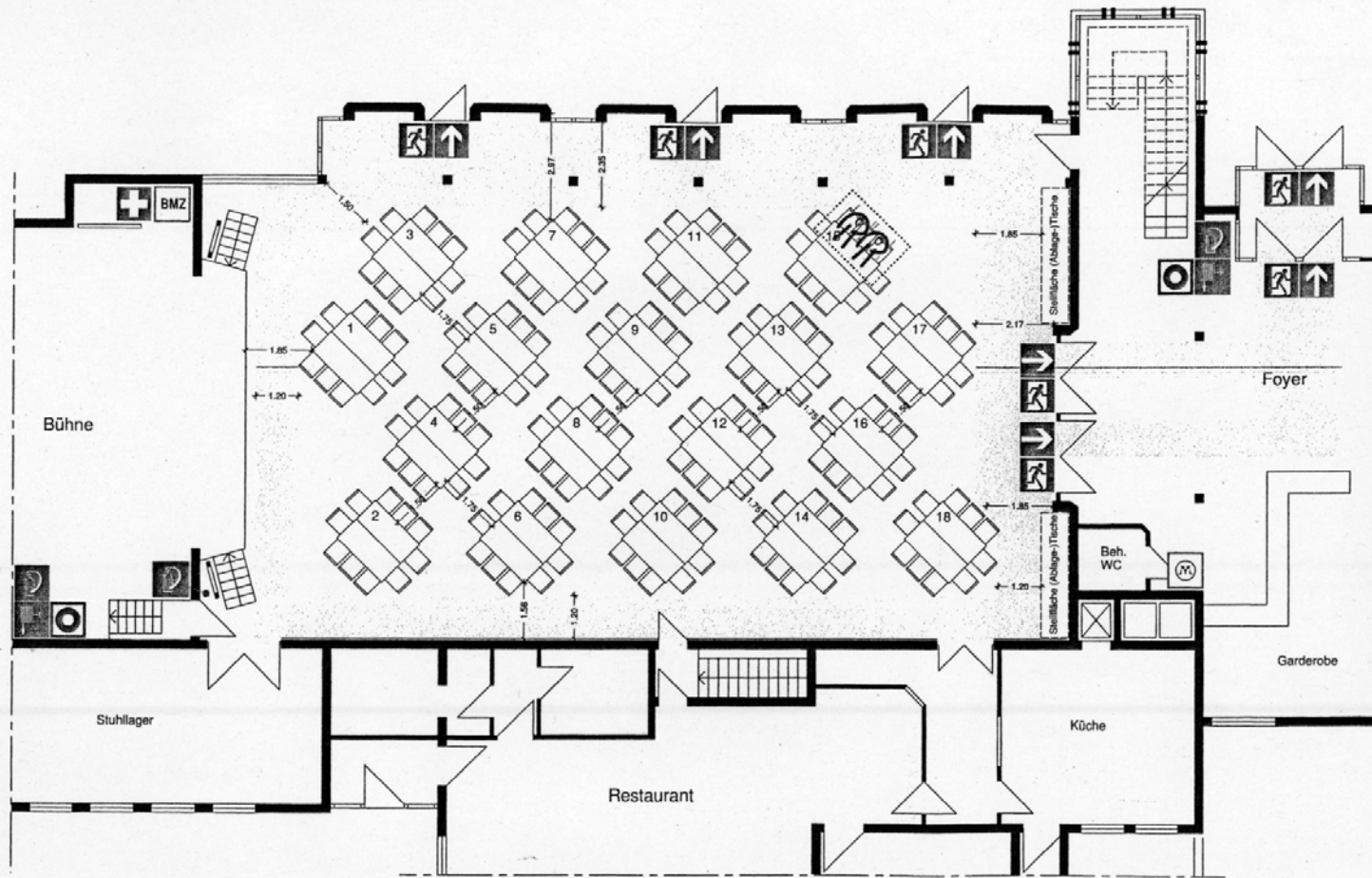
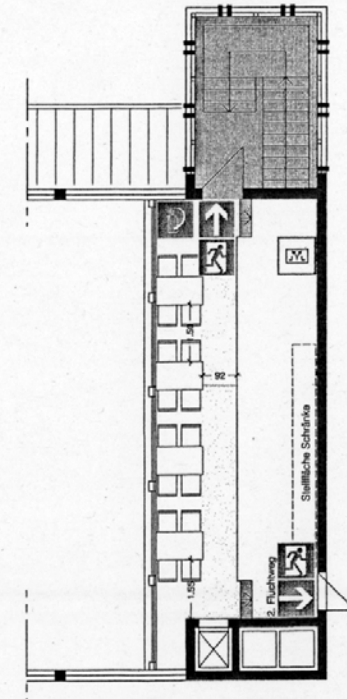


ERDGESCHOSS



EMPORE



Stadt Ostfildern
Baurecht
Postfach 1120
73747 Ostfildern

16.10.2008
[Signature]

Die Bestuhlung/Betischung kann unter folgenden Bedingungen verändert werden:
 1) Die ausgewiesenen Rettungswege bleiben frei,
 2) Die einzige Veränderung besteht im Weglassen von Stühlen/Tischen,
 3) Die verbleibenden Stühle/Tische werden unter Einhaltung der in diesem Plan vorgegebenen Mindestabstände aufgestellt und
 4) Auf Flächen, auf denen laut diesem Plan keine Stühle/Tische stehen, wird nichts aufgestellt.

BESTUHLUNGSPLAN

Objekt: Waldheimhalle Ruit		
Maßstab: 1 : 100	Stadtwerk: EG u. Empore	
Stand: Juli 2008	Variante: BII V1.0 080724	
Sitzplätze EG: 177	Rollstuhlfahrerplätze EG: 2	Empore: 16
Planersteller:	 Dienstleistungen für Versammlungsstättenbetreiber Schweriner Weg 4 71672 Marbach www.dvb-fb.de 07144-861457	